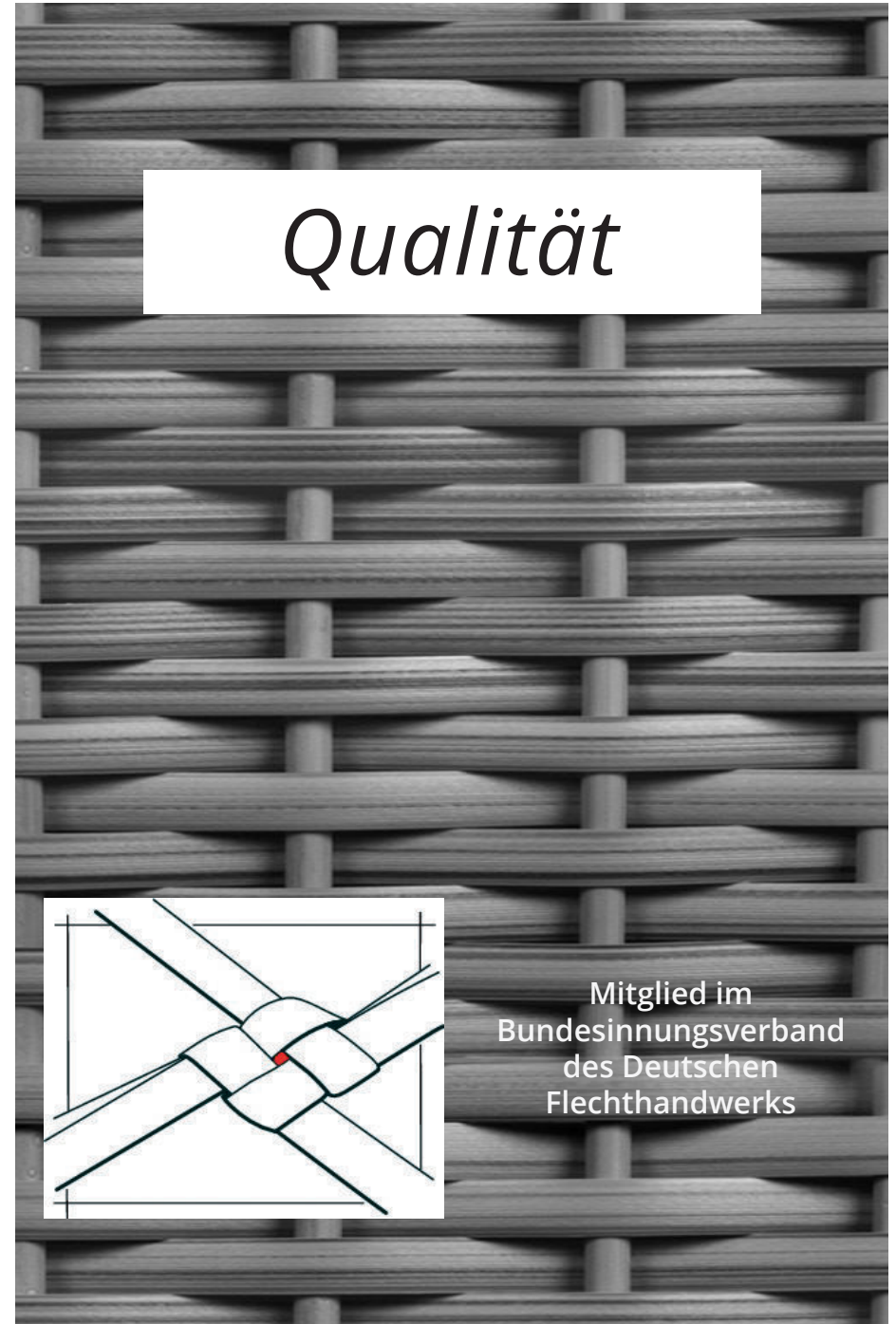


**STRANDKORBFABRIK HERINGSDORF GMBH**



# Verflochtene Ruten ein Ganzes ergeben, verflochtenes Ganzes wir stetig erstreben, verflechtet die Menschheit zum *friedlichen* Leben.

Die Geschichte des Strandkorbes begann 1882, als Elfriede von Maltzahn in Rostock eine Sitzgelegenheit für den Strand – als Schutz gegen Sonne und Wind – beim Hofkorbmacher Wilhelm Bartelmann in Auftrag gab. Bereits ein Jahr später eröffnete seine tüchtige Gattin Elisabeth die erste Strandkorbvermietung der Welt. Heute sind Strandkörbe ein Teil der Badekultur an den deutschen Nord- und Ostseeküsten. Anfang der 80-er Jahre begann der Einzug der Strandkörbe in Gärten und auf Terrassen, sie sind bis heute eines der beliebtesten Gartenmöbel mit hoher Funktionalität.

Die Strandkorbfertigung hat in Pommern eine fast hundertjährige Tradition, davon 90 Jahre in Heringsdorf. In dem ehemals volkseigenen Betrieb „Korb- und Flechtwaren Heringsdorf“ stand unser Leitspruch zu den verflochtenen Ruten an der Wand. Später entstanden in Heringsdorf außer den beliebten Strand- und Terrassenkörben u. a. auch der G8-Korb, der erste Hundestrandkorb, Gastkörbe mit Schankanlagen, Grill u. v. mehr. Die Herstellung erfolgt auch heute noch traditionell in reiner Handarbeit.

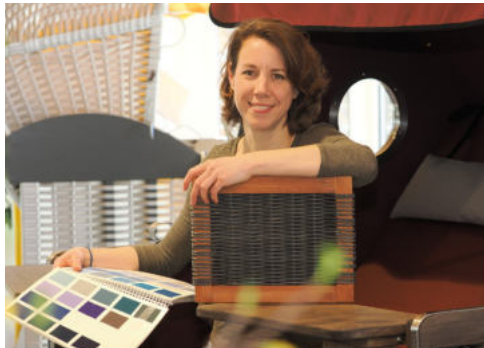
Bereits bei der Materialauswahl bei Hölzern (Kiefer oder Teakholz), Flechtbändern und Stoffen sowie deren Be- und Verarbeitung wird der Grundstein für die Qualität und Langlebigkeit unserer Strandkörbe gelegt. Aus Tradition und Überzeugung verwenden wir standardmäßig einheimische Kiefernholzer, lasiert mit offenporiger Holzschutzlasur.

Unsere PVC- und PE-Geflechte stammen aus deutscher Herstellung, haben eine hohe Stabilität und sind pflegeleicht sowie witterungs- und UV-beständig. Das verstärkt von uns aus Umweltgründen eingesetzte PE-Geflecht ist voll recyclebar. Sie leisten damit einen wertvollen Beitrag für den Schutz unserer Umwelt. Die Polsterungen unserer Strandkörbe werden aus formstabilem FCKW-freiem Schaumstoff hergestellt. Polyacryl-Markisenstoffe sind UV-stabil, wasser- und schmutzabweisend imprägniert, strapazierfähig und pflegeleicht. Von der Bestellung bis zur Qualitätskontrolle des fertigen Strandkorbes stecken in Ihrem Unikat zwischen 20 und 55 Arbeitsstunden, die wir mit viel Liebe zum Detail, handwerklichem Geschick, bester Technik und höchster Qualität ausführen, um Ihnen lange Freude an Ihrem Strandkorb zu gewährleisten.

Ob Nord- oder Ostseeform, Liege- oder Halbliegemodell, Puppen-, Hunde- oder Kinderstrandkorb - bei uns finden Sie garantiert den passenden Strandkorb. Lassen Sie sich inspirieren. Weit über den Kauf hinaus geben wir Ihnen die Sicherheit, dass Sie mit unseren Pflegetipps bis hin zu der Möglichkeit, Ihren Strandkorb „generalüberholen“ zu lassen, lange Freude an Ihrem „Heringsdorfer“ haben. Wir freuen uns darauf, Ihre Wünsche und Ideen umzusetzen. Unkompliziert senden wir Ihren Strandkorb fertig montiert per Spedition nach Hause.







## „FÖHR“

Der Strandkorb „Föhr“ ist unser Einstiegsmodell.

Dieser wird als Zweisitzer mit PVC-Geflecht in weiß oder anthrazit und im Dessin blau-weiß oder grau-weiß, wahlweise in Markisenqualität oder mit abwaschbarem, plastifiziertem Gewebe gefertigt.

Beide Varianten sind mit teakfarbener Holzschutzlasur behandelt.

Bei allen anderen Strandkorbmodellen können Sie individuell Geflechte, Stoffe und Holzschutzlasuren wählen.

*Maße: B x H x T: 125 x 160 x 89 cm, Gewicht: ca. 75 kg*



## *Die Ostseeform Halbliegemodell*

Die geschwungenen Seitenteile sowie die rundliche Haubenform des Strandkorbes verleihen der Ostseeform ihre unbestreitbare Eleganz.

### „USEDOM“

Einsitzer: B x H x T: 95 x 160 x 89 cm, Gewicht: ca. 65 kg

Zweisitzer: B x H x T: 125 x 160 x 89 cm, Gewicht: ca. 75 kg

Zweisitzer XL: B x H x T: 145 x 160 x 89 cm, Gewicht: ca. 80 kg

Zweisitzer XXL: B x H x T: 160 x 160 x 89 cm, Gewicht: ca. 85 kg



## „WANGEROOGE“ – Halbliegemodell

Einsitzer: B x H x T: 95 x 155 x 89 cm, Gewicht: ca. 65 kg

Zweisitzer: B x H x T: 125 x 155 x 89 cm, Gewicht: ca. 75 kg

Zweisitzer XL: B x H x T: 145 x 155 x 89 cm, Gewicht: ca. 80 kg

Zweisitzer XXL: B x H x T: 160 x 155 x 89 cm, Gewicht: ca. 85 kg



## *Die Nordseeform*

*Halbliege- oder Horizontalliegemodell*

Die geraden Seitenteile wie auch die eher kantig wirkende Haubenform lassen diesen Typ kompakt und doch schlicht erscheinen. Bei der Liegevariante in der Nordseeform können Sie sich die Gartenliege sparen.



## „JUIST“ – Horizontallieger

Einsitzer: B x H x T: 95 x 155 x 89 cm, Gewicht: ca. 65 kg

Zweisitzer: B x H x T: 125 x 155 x 89 cm, Gewicht: ca. 75 kg

Zweisitzer XL: B x H x T: 145 x 155 x 89 cm, Gewicht: ca. 80 kg

Zweisitzer XXL: B x H x T: 160 x 155 x 89 cm, Gewicht: ca. 85 kg



## „SYLT XL TEAK“

Bei unserem Modell „Sylt“ besteht der Korpus komplett aus Massiv-Teakholz.

Maße: B x H x T: 145 x 155 x 89 cm, Gewicht: ca. 110 kg



# GEFLECHTE



PVC-WEISS



PVC-SILBER



PVC-ANTHRAZIT



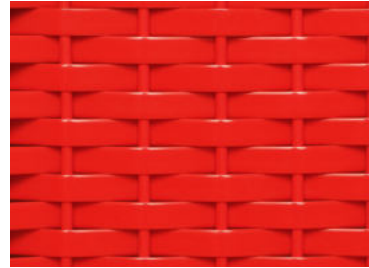
PVC-GRÜN



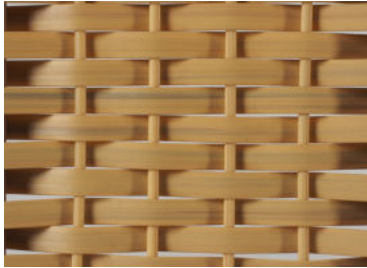
PVC-BLAU



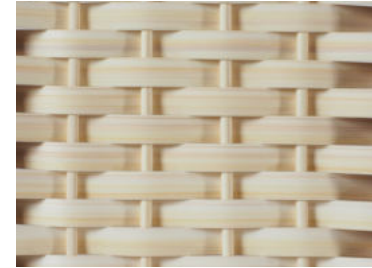
PVC-BORDEAUX



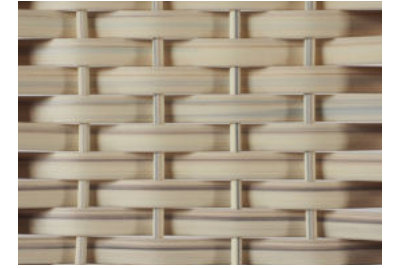
PVC-ROT



PE-NATUR



PE-WHITE WASH



PE-ANTIKWEISS



PE-SCHIEFER



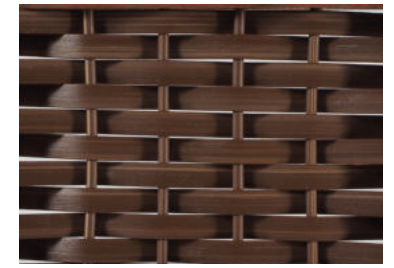
PE-GRAU



PE-ANTHRAZIT



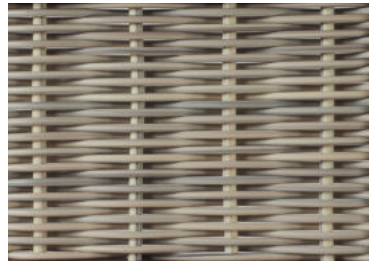
PE-PFEFFER



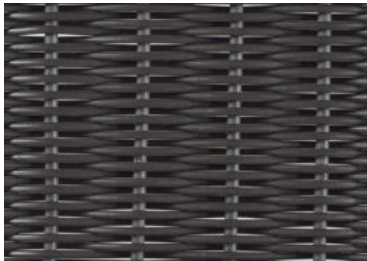
PE-KAFFEE



PE-DUNKEL



PE-RUND ANTIKWEISS



PE-RUND ANTHRAZIT



PE-RUND NATUR



PE-RUND WHITE WASH



HOLZSCHUTZLASUR  
TEAK



HOLZSCHUTZLASUR  
NUSSBAUM



HOLZSCHUTZLASUR  
PINIE

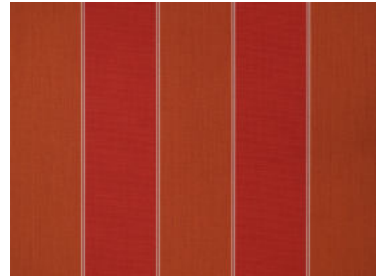
550 bis 2.000 m Flechtmaterial,  
bis zu 20 m Stoff und 25 m  
Metallbeschläge sowie unzählige  
Kleinteile benötigen wir für einen  
Strandkorb je nach Größe, Ausstattung  
und Geflecht. Farbabweichungen sind  
aus drucktechnischen Gründen möglich.



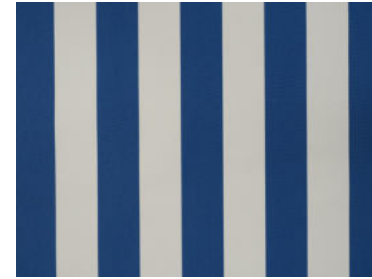
# STOFFE



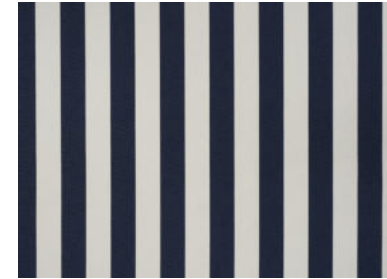
437



5399/73



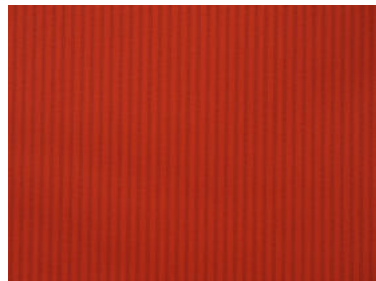
20050



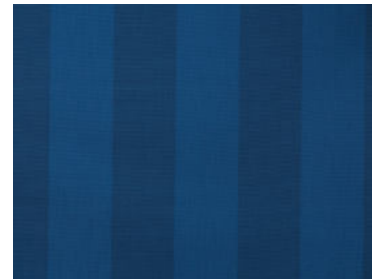
DUNKELBLAU-WEISS  
SCHMAL



338658



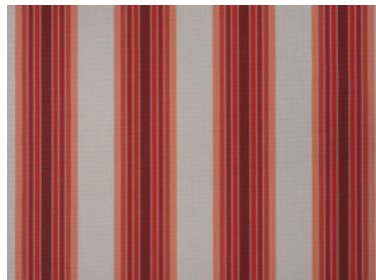
338622



338659



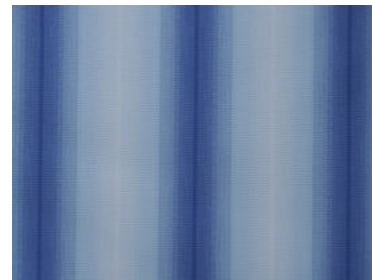
D321



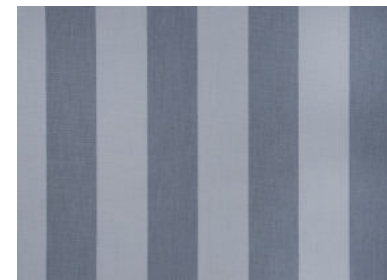
320118



G574



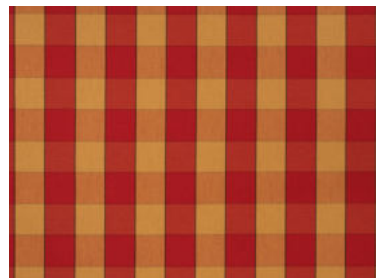
320235



5398



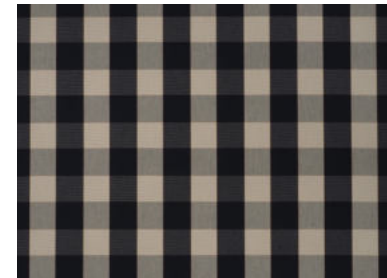
2575



ROT-BEIGE KARO



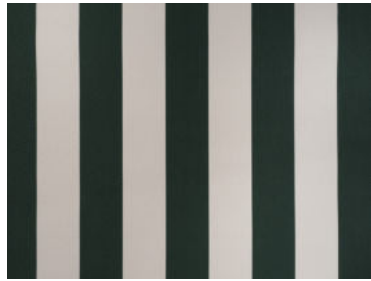
7466



BLAU-BEIGE KARO



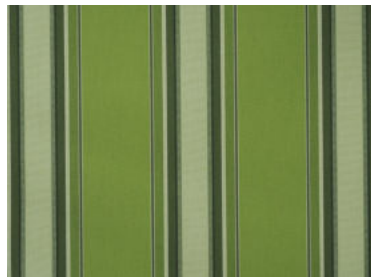
20030



20190



338660



D310



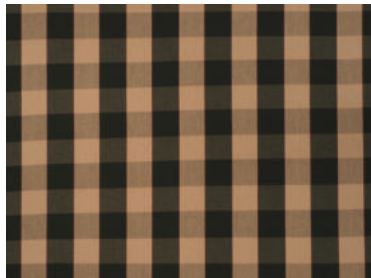
2191



338642



2576



GRÜN-BEIGE KARO

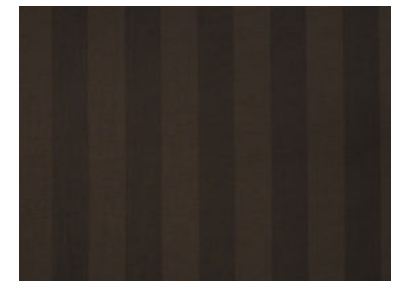
Die Stoffauswahl ist riesig, hier sehen Sie eine kleine Auswahl unserer Klassiker.  
 Ob Uni, Streifen, Karo, Blumen oder plastifizierte Stoffe für den Gastronomiebereich - wir finden für jeden den passenden Stoff.



G579



G572



58357



320180

### **Usedom Zweisitzer**

Kiefernholz, grau lasiert  
Geflecht: PE-Grau  
Dessin: Alicante rot-blau-grau  
Seiten: grau  
Dicke Fußpolster  
Nackenkissen: rot  
2 Seitentische  
FSt-Vorderfronten ausgeflochten  
Terrassenfahrrollen und Höhenverstellung

### **Usedom Zweisitzer XL**

Kiefernholz: teakfarben lasiert  
Geflecht: PE-Kaffee  
Dessin: rot-blau-grün Karo  
Hochlehnerpolster  
Innenausschlag: uni dunkelgrün  
Lektüretasche rechts  
Dicke Fußpolster  
Nackenkissen: uni dunkelgrün  
2 Bistrotische  
Terrassenfahrrollen und Höhenverstellung

### **Usedom Zweisitzer XL**

Kiefernholz: teakfarben lasiert  
Geflecht: PE-dunkel  
Dessin: 58357 braun gestreift  
Seiten: uni beige  
Dicke Fußpolster  
Nackenkissen  
2 Seitentische  
FST-Vorderfronten mit Zierleisten  
Terrassenfahrrollen und Höhenverstellung



# Gestaltungsvorschläge *Usedom*



### **Usedom Zweisitzer XL**

Kiefernholz, lasiert in RAL 7035 lichtgrau

Geflecht: PVC-bordeaux

Dessin: 407/94 grau

Seiten: 21298 uni bordeaux

Dicke Fußpolster

Nackenkissen: 21298 bordeaux

1 Knuddelkissen 40 x 40 cm, mit Reißverschluss: 21298 bordeaux

1 Knuddelkissen 50 x 50 cm, mit Reißverschluss: 21298 bordeaux

1 Knuddelkissen 50 x 50 cm, mit Reißverschluss: 407/94 grau

2 Seitentische

Fußstützen verlängert

Höhenverstellung

### **Usedom Zweisitzer XL**

Kiefernholz: teakfarben lasiert

Geflecht: PE-Grau

Dessin: G366 rot Multi

Seiten: 8203 grau

Dicke Fußpolster

Nackenkissen: 6386 rot

2 Bistrotische

Terrassenfahrrollen und Höhenverstellung

### **Usedom Zweisitzer XL**

Kiefernholz: teakfarben lasiert

Geflecht: PVC-weiß, Staken rot

Dessin: rot-weiß schmal

Hochlehnerpolster

Bespannung und FSt: uni rot

Dicke Fußpolster

Nackenkissen: rot

2 Seitentische

Terrassenfahrrollen und Höhenverstellung





# Gestaltungsvorschläge *Usedom*



### **Usedom Zweisitzer**

Kiefernholz, teakfarben lasiert  
Geflecht: PE-white wash  
Dessin: tricolor, Seiten: uni dunkelblau  
Dicke Fußpolster  
Nackenkissen: uni dunkelblau  
1 Seitentisch  
Fußstützen verlängert  
Zierleisten auf FSt-Vorderfronten  
Terrassenfahrrollen und Höhenverstellung

### **Usedom Zweisitzer XL**

Kiefernholz: teakfarben lasiert  
Bullaugen  
Geflecht: PE-Antikweiß  
Hochlehnerpolster: 3777 Porto Grey Chiné  
Innenausschlag: 8904 uni sand  
Markise gerade mit Ecken: 3777 Porto Grey Chiné  
Dicke Fußpolster  
Nackenkissen: 8904 uni sand  
1 Seitentisch, 1 Bistrotisch  
Schublade zwischen FSt  
FSt-Vorderfronten ausgeflochten  
Terrassenfahrrollen und Höhenverstellung  
Elektrogrundpaket, LED-Leselampen, Sitz- und Rückenheizung

### **Usedom Zweisitzer XL**

Kiefernholz, teakfarben lasiert  
Geflecht: PE-Schiefer  
Dessin: 43736 Uni Graphite  
Seiten: 21424 hellgrau  
Markise gerade mit Ecken  
Dicke Fußpolster  
Nackenkissen  
1 Bistrotisch links, ohne Seitentisch  
Höhenverstellung



# Gestaltungsvorschläge *Usedom*





# CHARME



### **Wangerooge Zweisitzer XL**

Kiefernholz: nussbaumfarben lasiert  
Geflecht: PE-rund Schiefer und Anthrazit, Staken Anthrazit  
Dessin: 52737 Streifen Carbon  
Markise gerade mit Ecken  
Hochlehnerpolster  
Bespannung: 314028 grau  
Dicke Fußpolster  
Nackenkissen: 314028 grau  
2 Bistrotische  
FSt-Vorderfronten ausgeflochten  
Höhenverstellung  
Elektrogrundpaket  
indirekte LED-Beleuchtung  
Kühlschrank, Sitz- und Rückenheizung

### **Wangerooge Zweisitzer XL**

Kiefernholz, teakfarben lasiert  
Bullaugen  
Geflecht: PE-Pfeffer  
Markisenbügel Edelstahl  
Dessin: 5399/73 rot-orange multi, Seiten: 407/8 uni hellorange  
Dicke Fußpolster  
Nackenkissen: 5407/73 rot  
2 Knuddelkissen: 5406/73 orange  
2 Seitentische  
FSt-Vorderfronten ausgeflochten  
Gleitecken und Höhenverstellung

### **Wangerooge Einsitzer**

Kiefernholz, nussbaumfarben lasiert  
1 Bullauge, davorstehend links  
Geflecht: PE-rund Schiefer, Staken dunkelblau  
Dessin: 30320 Pablo  
Himmel und Seiten: 314546 uni blau  
1 Seitentisch, Holzkufen



# Gestaltungsvorschläge *Wangerooge*



### **Juist Zweisitzer XL**

Ganzlieger fünffach abgestuft, mit Zopf und Griffen  
Kiefernholz, teakfarben lasiert  
Geflecht: PE-rund Schiefer  
Dessin: Multiraya, Seiten: U104 flanelle  
Rückholmechanik  
Dicke Fußpolster  
Nackenkissen: U104 flanelle  
1 Seitentisch  
Terrassenfahrrollen und Höhenverstellung

### **Juist Zweisitzer**

Ganzlieger fünffach abgestuft mit Zopf und Griffen  
Kiefernholz, teakfarben lasiert  
Geflecht: PE-rund Schiefer  
Dessin: 52737 Streifen Carbon  
Rückholmechanik  
Hochlehnerpolster  
Bespannung und Fußstützen: 407/3 grün  
Dicke Fußpolster  
Nackenkissen: 407/3 grün, 2 Knuddelkissen: 60936 Panama Menta  
2 Bistrotische  
Zierleisten auf Fußstützen-Vorderfronten  
Terrassenfahrrollen und Höhenverstellung

### **Juist Zweisitzer**

Ganzlieger fünffach abgestuft mit Zopf und Griffen  
Kiefernholz, teakfarben lasiert  
Geflecht: PE-Dunkel  
Dessin: 1330/509 braun gestreift , Himmel und Seiten: 8904 beige  
Bullaugen  
Rückholmechanik  
Dicke Fußpolster  
Nackenkissen  
2 Bistrotische, Zierleisten auf Fußstützen-Vorderfronten  
Terrassenfahrrollen und Höhenverstellung





# Gestaltungsvorschläge *Juist*



### **Juist Zweisitzer XL**

Ganzlieger fünffach abgestuft mit Zopf und Griffen  
Kiefernholz, pinienfarben lasiert  
Geflecht: PVC-grün  
Dessin: rot-blau-grün Karo, Seiten: grün  
Rückholmechanik  
Dicke Fußpolster  
Nackenkissen  
1 Seitentisch, 1 Bistrotisch  
Zierleisten auf Fußstützenvorderfronten  
Terrassenfahrrollen und Höhenverstellung

### **Juist Zweisitzer XL**

Ganzlieger fünffach abgestuft mit Zopf und Griffen  
Kiefernholz, teakfarben lasiert  
Geflecht: PE-Dunkel  
Dessin: 1330/515 grün, Seiten: 1074 beige  
Rückholmechanik  
Dicke Fußpolster  
Nackenkissen im Hauptstoff  
2 Bistrotische  
Höhenverstellung  
Drehkranz

### **Juist Zweisitzer XXL**

Ganzlieger fünffach abgestuft mit Zopf und Griffen  
Kiefernholz, nussbaumfarben lasiert  
Geflecht: PVC-grün  
Dessin: 30920 Aline  
Rückholmechanik  
Himmel und Seiten: 6687 uni dunkelgrün  
Dicke Fußpolster  
Nackenkissen: 6687 uni dunkelgrün  
1 Seitentisch, 1 Bistrotisch  
Höhenverstellung  
Drehkranz



# Gestaltungsvorschläge *Juist*



### **Juist Zweisitzer XL**

Ganzlieger fünffach abgestuft mit Zopf und Griffen  
Kiefernholz, teakfarben lasiert  
Geflecht: PE-antikweiß  
Dessin: taupe gestreift, Seiten uni taupe dunkel  
Rückholmechanik  
Dicke Fußpolster  
Nackenkissen: uni taupe dunkel  
2 Bistrotische  
Höhenverstellung

### **Juist Zweisitzer XL**

Ganzlieger fünffach abgestuft mit Holzwinkelleiste und Griffen  
Kiefernholz, teakfarben lasiert  
Geflecht: PE-antikweiß  
Dessin: R015 Lopi Silver  
Rückholmechanik  
Markisenbügel Edelstahl  
Hochlehnerpolster  
Bespannung: 6196 uni grau  
Dicke Fußpolster  
Nackenkissen  
2 Bistrotische  
Terrassenfahrrollen und Höhenverstellung

### **Juist Zweisitzer XL**

Ganzlieger fünffach abgestuft mit Zopf und Griffen  
Kiefernholz, teakfarben lasiert  
Geflecht: PE-Dunkel  
Dessin: 5404/106 grau-beige multi, Seiten: 106 uni beige  
Bullaugen  
Rückholmechanik  
Dicke Fußpolster  
Nackenkissen: uni beige  
2 Bistrotische  
Terrassenfahrrollen und Höhenverstellung



# Gestaltungsvorschläge *Juist*



### **Juist Zweisitzer XL**

Ganzlieger fünffach abgestuft mit Zopf und Griffen  
Kiefernholz, grau lasiert  
Geflecht: PVC-bordeaux  
Dessin: G366 rot multi, Seiten: uni grau  
Rückholmechanik  
Dicke Fußpolster, Nackenkissen: uni grau  
1 Seitentisch, 1 Bistrotisch  
Fußstützenvorderfronten ausgeflochten  
Terrassenfahrrollen und Höhenverstellung

### **Juist Zweisitzer XL**

Ganzlieger fünffach abgestuft mit Zopf und Griffen  
Kiefernholz, nussbaumfarben lasiert  
Geflecht: PE-rund anthrazit/-rot  
Dessin: 52737 Streifen Carbon  
Rückholmechanik  
Hochlehnerpolster  
Markise mit Ecken  
Bespannung: 314028 grau  
Dicke Fußpolster, Nackenkissen: rot  
2 Bistrotische  
Zierleisten auf Fußstützenvorderfronten  
Terrassenfahrrollen und Höhenverstellung

### **Juist Zweisitzer XL**

Ganzlieger fünffach abgestuft mit Zopf und Griffen  
Kiefernholz, nussbaumfarben lasiert  
Geflecht: PE-rund anthrazit  
Dessin: uni bordeaux-grau  
Rückholmechanik, Bullaugen, Hochglanzziernägel  
Dicke Fußpolster, Nackenkissen: U407 grau  
2 Bistrotische  
Zierleisten auf Fußstützenvorderfronten  
Terrassenfahrrollen und Höhenverstellung



# Gestaltungsvorschläge *Juist*









ENTSPANNUNG

**Sylt Zweisitzer XL** – Teak mit Boracol behandelt  
Ganzlieger stufenlos verstellbar mit Holzwinkelleiste und Griffen  
Geflecht: PE-rund antikweiß/-rot  
Dessin: 1330/507 grau-rot, Seiten: 314028 grau  
Rückholmechanik  
Distanzstücke, Gleitschienen und Markisenbügel Edelstahl  
Schrauben Sichtbereich Edelstahl  
Dicke Fußpolster  
Nackenkissen: rot  
2 Bistrotische  
Zierleisten auf Fußstützenvorderfronten  
Terrassenfahrrollen und Höhenverstellung

**Sylt Zweisitzer XL** – Teak mit Boracol behandelt  
Ganzlieger fünffach verstellbar mit Holzwinkelleiste und Griffen  
Geflecht: PE-Grau  
Dessin: rot-grau Karo, Seiten: 8203 grau  
Rückholmechanik  
Gleitschienen und Markisenbügel Edelstahl  
Dicke Fußpolster  
Nackenkissen: uni weinrot  
2 Bistrotische  
Terrassenfahrrollen und Höhenverstellung

**Sylt Zweisitzer XL** - Teak geölt  
Ganzlieger fünffach verstellbar mit Holzwinkelleiste und Griffen  
Geflecht: PE-Grau  
Dessin: 429 grau-weiß Dralon, Himmel und Seiten uni grau  
Rückholmechanik  
Markise gerade mit Ecken  
Dicke Fußpolster  
Nackenhälbrollen: uni kirschrot  
2 Bistrotische  
Fußstützen verlängert  
Gleitecken und Höhenverstellung



# Gestaltungsvorschläge Sylt



### **Sylt Zweisitzer XL** - Teak geölt

Ganzlieger stufenlos verstellbar mit Holzwinkelleiste und Griffen  
Geflecht: PE-rund Schiefer  
Dessin: R013 Lopi Shadow, Bespannung: 6196 grau  
Bullaugen, Rückholmechanik  
GLEITSCHIENEN, Markisenbügel, Schrauben im Sichtbereich Edelstahl  
Distanzstücke Edelstahl, Hochglanzziernägel  
Hochlehnerpolster, Markise gerade mit Ecken, Dicke Fußpolster  
Nackenhalfrollen R015 Lopi Silver, 2 Knuddelkissen J344 Komo  
Witterungsschutz, Armlehnen  
2 Bistrotische  
Fußstützenvorderfronten ausgeflochten  
Höhenverstellung  
Elektro-Grundpaket, Kühlschrank, LED-Leselampen, indirekte  
Beleuchtung, Sitz- und Rückenheizung  
Frontplane grau

### **Sylt Zweisitzer XL** - mit Boracol behandelt

Ganzlieger fünffach verstellbar mit Holzwinkelleiste und Griffen  
Geflecht: PE-anthrazit  
Dessin: R015 Lopi Silver  
Bullaugen, Rückholmechanik  
Markisenbügel Edelstahl  
Dicke Fußpolster, Nackenkissen: 6028 schwarz  
2 Bistrotische  
Zierleisten auf Fußstützenvorderfronten  
Terrassenfahrrollen und Höhenverstellung

### **Sylt Zweisitzer XL** - Teak geölt

Halblieger mit Holzwinkelleiste und Griffen  
Geflecht: PE-rund Dunkel  
Dessin: G305 taupe gestreift, Seiten: 8779 taupe  
Bullaugen, Rückholmechanik  
Dicke Fußpolster, Nackenkissen 8779 taupe  
Zierleisten auf Fußstützenvorderfronten  
2 Bistrotische  
Höhenverstellung



# Gestaltungsvorschläge Sylt







**LANGLEBIG & PFLEGELEICHT**

1. Würfelgeflecht
2. Bullaugen
3. Zopf
4. Holzwinkelleiste
5. Liegestellung fünffach verstellbar
6. Liegestellung stufenlos
7. Distanzstücke stufenlose Verstellung Edelstahl
8. Rückholmechanik
9. Gleitschienen Edelstahl
10. Markisenbügel Edelstahl
11. Hochglanzziernägel
12. Herausnehmbare Polsterung
13. Dicke Fußpolster
14. Nackenkissen
15. Knuddelkissen
16. Lektüretasche
17. Armlehnen
18. Stick auf Nackenkissen
19. Terrassenfahrrollen
20. Gleitecken
21. Drehkranz
22. Höhenverstellung
23. verlängerte Fußstützen



1



2



9



10



17

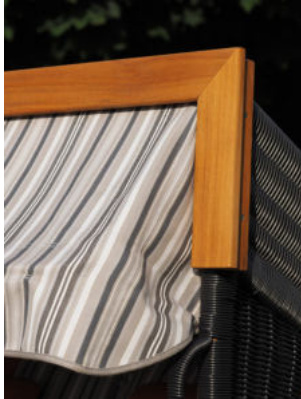


18





3



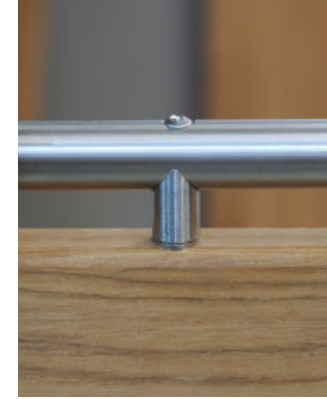
4



5



6



7



8



11



12



13



14



15



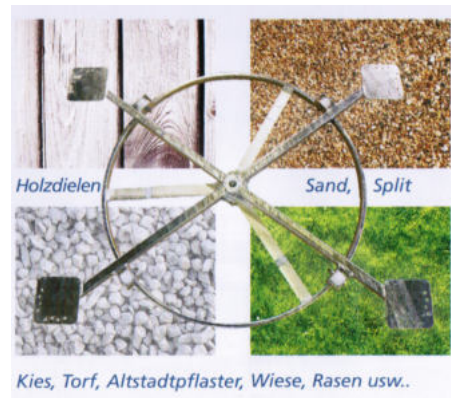
16



19



20



21



22



23

1. Standard Vorderfront
2. Zierleisten auf Vorderfront
3. ausgeflochtene Vorderfront
4. Seitentisch
5. Bistrotisch
6. Hüllenhüter
7. Sammelbox
8. Sektkühlerset
9. Getränkehalter
10. Kühlschrank
11. LED-Leselampen
12. Sitz- und Rückenheizung
13. LED-Beleuchtung
14. Schutzhülle Zeltbahngewebe
15. Schutzhülle LKW-Plane
16. Frontplane
17. Frontplane aufgerollt
18. Schutzgitter
19. Tierschutzgitter
20. Pflegeprodukte



1



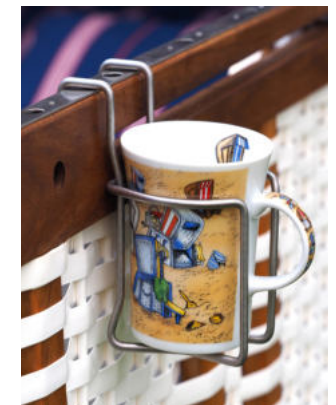
2



7



8



9



14



15



16



3



4



5



6



10



11



12



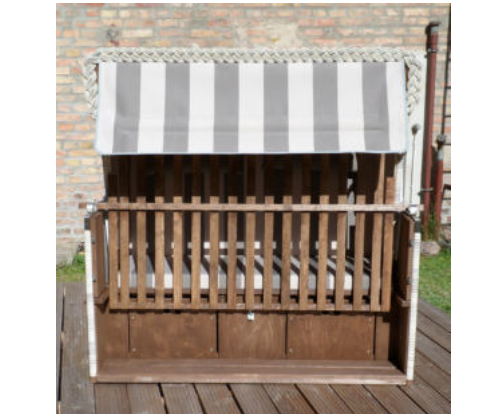
13



17



18



19



20

## Ergänzung für Ihr gemütliches Zuhause

### Outdoormöbel

für Ihre Terrasse erhalten Sie bei uns in unterschiedlichsten Formen und Farben.

### Paravent 3-teilig

Maße ca. B x H: 240 x 175 cm

### Blumenkübel

ca. d= 75 cm

### Hundestrandkorb

Maße ca. B x H x T: 89 x 87 x 53 cm

### Kinderstrandkorb

Maße ca. B x H x T: 90 x 113 x 66 cm



# Gestaltungsvorschläge





*Gewerbliche Nutzung*





# Strandkorbfabrik Heringsdorf GmbH

---

Fertigung: Waldbühnenweg 3  
17424 Seebad Heringsdorf

Verkauf: Brunnenstraße 10  
17424 Seebad Heringsdorf

Tel. +49 3 83 78 - 80 87 55  
[www.strandkorbfabrik-heringsdorf.de](http://www.strandkorbfabrik-heringsdorf.de)  
Mail: [shop@strandkorbfabrik-heringsdorf.de](mailto:shop@strandkorbfabrik-heringsdorf.de)

Fotos: Mandy Knuth, [www.fotograefinnen.de](http://www.fotograefinnen.de) & Strandkorbfabrik Heringsdorf GmbH

Farbabweichungen sind aus drucktechnischen Gründen möglich. Änderungen im Sinne des technischen Fortschrittes vorbehalten.